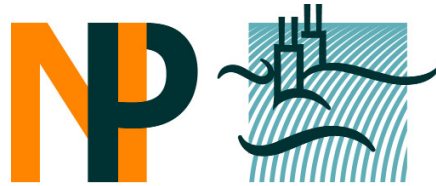


ONTDEK

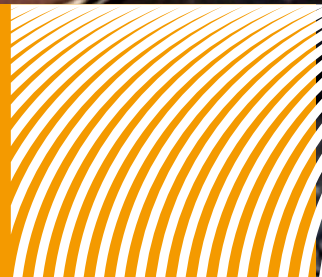
de Oosterschelde



Nationaal Park
Oosterschelde

Lesbrief

Schilder de Oosterschelde



Lesbrief

Schilder de Oosterschelde

Lesduur

60 minuten introductie

120 minuten kern en afsluiting (excl. reistijd)



Tip:

Overleg met de roostermaker en combineer lestijd van verschillende vakken om zo een extra lange lesperiode in het rooster te creëren. Combineer bijvoorbeeld biologie, aardrijkskunde en beeldende vorming of tekenen met elkaar.

Kerdoelen

- **29.** De leerling leert kennis te verwerven over en inzicht te verkrijgen in sleutelbegrippen uit het gebied van de levende en niet-levende natuur, en leert deze sleutelbegrippen te verbinden met situaties in het dagelijks leven.
- **30.** De leerling leert dat mensen, dieren en planten in wisselwerking staan met elkaar en hun omgeving (milieu), en dat technologische en natuurwetenschappelijke toepassingen de duurzame kwaliteit daarvan zowel positief als negatief kunnen beïnvloeden.



Benodigheden

- Bijlage 1 éénmaal geprint en losgesneden
- Fotolijstjes op A6 formaat; zonder het glas
- Schildersezels
- Doeken
- Verf
- Kwasten
- Rol keukenpapier
- Bakjes water (vraag de leerlingen dit mee te nemen; zie hieronder bij voorbereiding)



Leerdoelen

Na het uitvoeren van de opdracht zijn de volgende leerdoelen behaald:

- De leerlingen kunnen vanuit één bril (natuurlijk, economisch, sociaal, cultureel, politiek, historisch) omschrijven waarom de Oosterschelde eruit ziet, zoals het eruit ziet.
- De leerlingen kunnen benoemen welke landschapselementen van één bril er te zien zijn in het landschap vandaag.
- De leerlingen kunnen één combinatie van twee brillen benoemen die er in het landschap te zien is.
- De leerlingen kunnen een schilderij maken van de Oosterschelde.

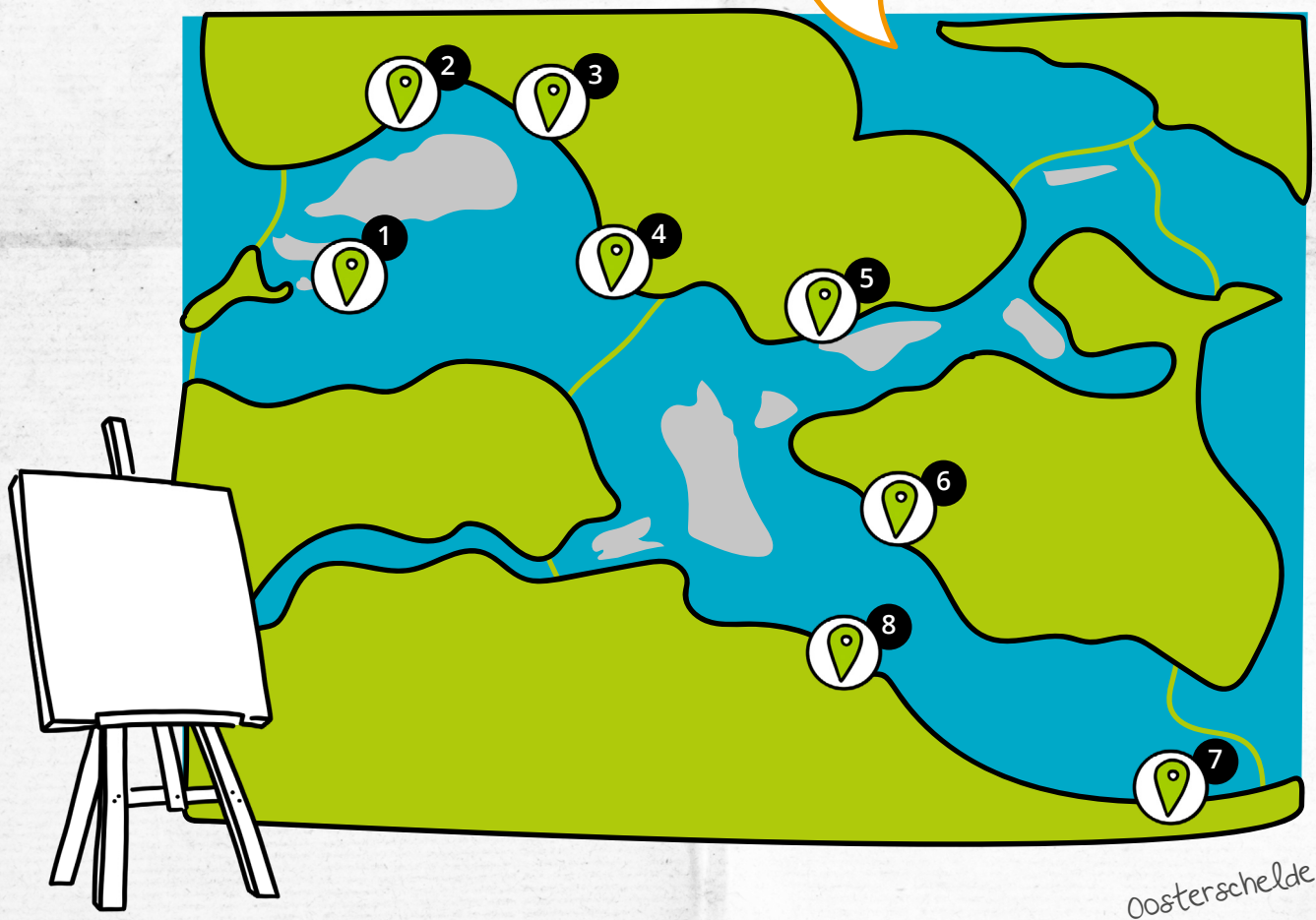


Vorbereiding

Verzamel de benodigde materialen. Instrueer de leerlingen van tevoren dat zij oude kleding aandoen (i.v.m. de verf). Zorg in het bijzonder alvast voor de fotolijstjes. Deze worden gebruikt om een deel van het landschap te 'vangen' voordat ze geschilderd worden. Het glas kan uit de lijstjes worden gehaald. Vraag de leerlingen zelf om een flesje water en een 'bakje' mee te nemen. Dit kan bijvoorbeeld een leeg en schoon yoghurtmerkje zijn, blikje of doorgeknipt melkpak. Lees van tevoren meer over de Oosterschelde via <https://www.np-oosterschelde.nl/nl/over-het-park.htm>. In het menu aan de rechterkant is bijvoorbeeld meer te vinden over natuur, landschap, economie en organisatie.

Schilderachtige plekken langs de Oosterschelde

- 1 Neeltje Jans: achter het Topshuis met direct zicht op de Oosterscheldekering en de duinen van Westenschouwen
- 2 Plompe Toren Koudekerke: de toren is een restant van een verdronken dorp. Je kunt erin en helemaal naar boven. Prachtig uitzicht over de Oosterschelde en het eiland Schouwen.
- 3 Uitkijktoren Flauwers inlaag Moriaanshoofd: hoge toren midden in een groot binnendijks nat natuurgebied.
- 4 Havenhoofd Zierikzee: met uitzicht op de Zeelandbrug en grote kans op het zien van bruinvissen.
- 5 Krekengebied Ouwerkerk: de gevolgen van de watersnoodramp liggen hier letterlijk aan je voeten. Het huidige landschap is erdoor gevormd.
- 6 Pluimpot Sint-Maartensdijk: oude kreek die bedijkt is en vroeger het eiland Tholen doorkruiste. Nu bos afgewisseld met water en een strandje.
- 7 Haven Rattekaai Rilland: een oud getijdenhaventje met diepe geulen en eideloze schorren.
- 8 Oesterput Colijnsplaat: oud getijdenhaventje met een klein schor gelegen tussen dijken en met een smalle doorgang in verbinding met de Oosterschelde.



Lesbrief

Schilder de Oosterschelde

Introductie: verschillende brillen

Verdeel de klas vooraf, op school, in zes groepen en deel aan elke groep één van de kaarten uit bijlage 1 uit. Elk groepje onderzoekt het gebied aan de hand van deze bril. Ze krijgen een half uur de tijd om antwoorden op de vragen van de kaart online op te zoeken. Daarna presenteren de leerlingen hun antwoorden aan elkaar. Leg na afloop uit dat een gebied eigenlijk nooit maar vanuit één bril bekeken kan worden. Alle brillen komen in het gebied samen. Dat maakt dat er bepaalde beslissingen zijn gemaakt of nog worden gemaakt over de inrichting van het gebied. Tijdens de excursie kijken we naar de combinaties van de verschillende brillen en hoe dit in het landschap terug is te zien.

Tips voor bronnen:

- Bekijk via <https://dataportaal.zeeland.nl/dataportaal/srv/dut/catalog.search#/home> verschillende kaarten van Zeeland, online!
- Hoe zag jouw omgeving er vroeger uit? Kijk nu zelf op <https://www.topotijdreis.nl/>. De website van het Kadaster met kaarten tot 200 jaar oud.
- Nationaal Park Oosterschelde heeft heel veel informatie verzameld op haar website: <https://www.np-oosterschelde.nl/nl/over-het-park.htm>

Kern: Landschap in een lijstje

Geef de leerlingen bij aankomst op de locatie even de tijd om met hun bril-groepje naar het landschap te kijken. Vraag hen te observeren welke kenmerken van hun bril vandaag ook te zien zijn in het landschap. Bespreek na 10 minuten welke kenmerken in het landschap te zien zijn. Vraag de leerlingen dan hoe de verschillende kenmerken samenhangen en vul dit aan.

Nu is het tijd om dit landschap vast te leggen! Deel de fotolijstjes uit aan de leerlingen en vraag hen een stukje landschap uit te zoeken dat zij heel bijzonder of mooi vinden. Ze kunnen dit 'vangen' in hun lijstje door erdoor te kijken. Deze levende foto leggen zij straks vast op het schilderdoek. Deel de schildermaterialen uit en leg kort uit waar je op moet letten met het verven met acrylverf (bijvoorbeeld: beginnen met de achtergrond, werk in lagen, meng je eigen kleuren). Dan kan iedereen aan de slag met het maken van zijn eigen Oosterschelde-schilderij.

Afsluiting: evalueren

Ruim met elkaar de materialen op. Vraag iedereen zijn eigen schilderij te bekijken en vraag van welke bril er de meeste elementen voorkomen in hun schilderij. Bespreek de antwoorden met elkaar. Welke elementen zijn er het meest te zien in hun schilderijen? Waarom is dat?

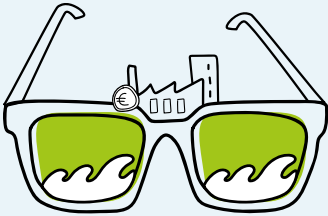
Eindresultaat delen

Als Nationaal Park Oosterschelde zijn we zeer benieuwd naar de eindresultaten. Foto's van de schilderijen kunnen gedeeld worden op Facebook en Instagram met de #nationaalparkoosterschelde #npo #provinciezeeland #schilderdeoosterschelde.

Neem gerust ook contact met ons op om de mogelijkheden te bespreken om de eindresultaten te exposeren via zeeland@ivn.nl.



Economische bril

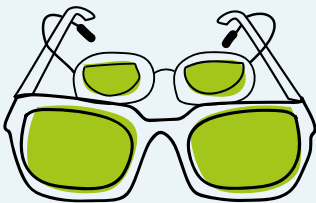


Je kijkt naar het gebied door een bril die laat zien op welke manier mensen hun geld verdienen. Dus:

- Waar leven mensen van? Welk werk hebben ze? Waar zie je dat aan?
- In welke sector werken mensen uit deze regio vooral?
 - o Primair: landbouw/mijnbouw/bos - bouw
 - o Secundair: industrie
 - o Tertiair: dienstverlening
- Waarvoor wordt het land (of het water) vooral gebruikt?



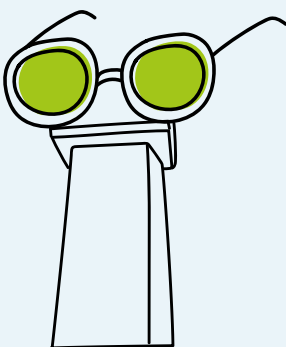
Sociale bril



Je kijkt naar het gebied door een bril die laat zien op welke manier mensen contact hebben met elkaar. Dus:

- Hoe gaan mensen in dit gebied met elkaar om? Waar zie je dat aan?
- Zijn er speciale groepen in dit gebied actief? Waar zijn mensen lid van?
- Hoe helpen mensen elkaar?

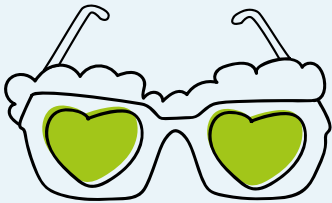
Politieke bril



Je kijkt naar het gebied door een bril die laat zien op welke manier de 'macht' verdeeld is. Denk niet alleen aan politiek, maar ook aan bijvoorbeeld regels in het dagelijks leven, zoals verkeersregels of afspraken over land. Dus:

- Wie hebben in dit gebied veel invloed? Waar zie je die invloed terug?
- Wie zijn de officiële leiders (gemeente, provincie enz.)
- Wie heeft er nog meer inspraak op beslissingen die over het gebied genomen worden?
- Welke regels en afspraken zijn er gemaakt?

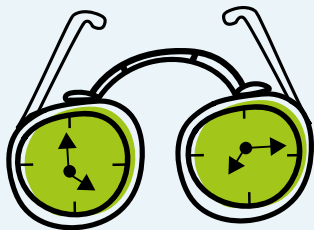
Culturele bril



Je kijkt naar het gebied door een bril die laat zien op welke manier mensen zingeving vinden. Dat gaat zowel over levensbeschouwing als cultuur:

- Welke vormen van zingeving vind je in dit gebied?
Waar zie je dat terug?
- Wat vindt men van actuele gebeurtenissen?
- Wat vinden ze hier mooi/lelijk, goed/slecht, belangrijk/onbelangrijk?

Historische bril



Je kijkt naar het gebied door een bril die terug én vooruit kijkt in de tijd. Dus:

- Hoe zag dit gebied er vroeger uit?
- Wat is daarvan nog zichtbaar?
- Wat gaat de toekomst brengen voor dit gebied?
Wat gaat er veranderen?

Natuurlijke bril



Je kijkt naar het gebied door een bril die de relaties tussen de mens en de natuur of het milieu laat zien. Dus:

- Wat leeft hier aan dieren en planten?
- Hoe wordt er met de natuur omgegaan?
- Waar heeft de mens ingegrepen en hoe heeft dit de natuur beïnvloed?
En andersom?
- Welke milieuproblemen spelen hier?